

► Pour un moment, les conteneurs bleu et jaune vont cohabiter, vous pouvez les utiliser indifféremment...

ASTUCES

- ✓ Videz le contenu des emballages
- ✓ Jetez les emballages, sans sac poubelle
- ✓ Apportez tous les cartons en déchèterie
- ✓ Ne rincez pas les emballages avant de les jeter

UN DOUTE, CONTACTEZ VOTRE COLLECTIVITÉ

04 75 41 99 19

+ D'EMBALLAGES RECYCLÉS, C'EST + DE RESSOURCES NATURELLES PRÉSERVÉES !

ET MAINTENANT QUE TOUS LES EMBALLAGES SE TRIENT, PLUS DE CRAINTE DE SE TROMPER !

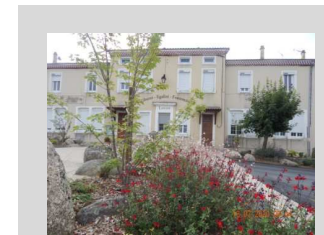
POURQUOI TRIER SES DÉCHETS ?

- TRIER COÛTE **2 X** MOINS CHER
- 1 SEUL emballage en plastique **SUR 4** est jeté dans la poubelle de TRI
- 670** CANETTES RECYCLÉES permettent de fabriquer UN VÉLO

Pour toutes questions liées à l'évolution des consignes de tri et à vos équipements de collecte, vous pouvez :

- Consulter le site de la Communauté de communes Rhône Crussol www.rhonecrussol.fr à la rubrique « Déchets »
- Faire une demande par mail à l'adresse : dechets@rhone-crussol.fr
- Contacter les équipes du service « Gestion Durable des Déchets » au **04 75 41 99 19**
- Télécharger sur votre téléphone ou votre tablette, l'application de notre éco-organisme CITEO, « Guide du TRI »

RhôneCrussol
COMMUNAUTÉ DE COMMUNES



INFOS PRATIQUES:

CONTACT
Mairie de Champis
30 Route la Bâtie de Crussol
07440 Champis
Tél: 04 75 58 31 37
MAIL: mairie@champs.fr
SITE: www.champs.fr

HORAIRES D'OUVERTURES PUBLIC
Mardi & Jeudi : 9h - 12h
Vendredi : 13h - 16h

SUIVEZ L'ACTUALITÉ:
Facebook
Commune de Champis

IPNS - ne pas jeter sur la voie publique



Bonjour à tous,

POURQUOI UN BULLETIN SPECIAL DECHETS ?

Deux grands changements interviennent dans la gestion de nos déchets.

En premier la mise en place de l'ECT (Extension de la Consigne de Tri) pour laquelle nous avons déjà reçu pas mal d'informations vous en trouverez un bref rappel dans ces pages.

L'acceptation de nouveaux tris dans les containers jaunes devrait nous éviter le « casse-tête » que nous avons connu, pour déterminer dans quel bac va tel ou tel déchet, et diminuer considérablement le volume de la poubelle noire (ordures ménagères).

A noter que le volume de cette poubelle noire peut encore diminuer si nous compostons ou distribuons aux animaux la partie fermentescible de nos déchets !

En second, la création de « Points Propreté »

Ils réunissent en un même lien tous les flux de base : Verre, Ordures Ménagères, Papiers / Cartons / Plastiques / Emballages ce qui facilitera « le geste de tri ».

Progressivement, les poubelles noires disséminées un peu partout vont disparaître, à terme ne subsisteront que les points propreté.

ATTENTION ! « Les Points Propreté » ne sont pas des Déchèteries. il est encore nécessaire de se rendre à la déchèterie pour les gros cartons, les encombrants, les appareils électriques, les déchets verts, la ferraille, les pneus, les vêtements, les déchets de chantier, etc...

Ce document met en lumière la nécessité de mieux gérer nos gestes de tri de manière à diminuer le volume de nos déchets et, surtout, permettre un meilleur recyclage.

N'oublions pas que le déchet le mieux trié et le mieux valorisé, c'est celui que nous ne créons pas.

Evitons le suremballage, apprenons à réutiliser et à proposer au réemploi ce dont nous n'avons plus l'usage !

N'oublions pas non plus que c'est l'affaire de tous et de chacun !

Cordialement.
Denis DUPIN

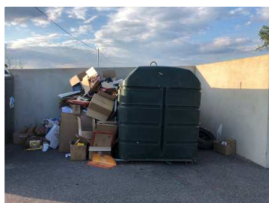
Je trie, tu tries, nous trions, nous RECYCLONS



RÉDACTION : Lucie DREVET - Nathalie LE-MOULT - Denis DUPIN



CE QU'ON NE DOIT PLUS VOIR !!



Commune de **Champis**
Ardèche

République Française
Département de l'Ardèche
Mairie de Champis
La Bâtie de Cruissol
07440 CHAMPIIS

☎ : 04 75 58 31 37
✉ : 04 75 58 28 13
mairie.champis@ardèche.fr
www.champis.fr



Champis, le 20 Juillet 2020

Bonjour,

Il ne se passe pas une semaine sans que nos employés communaux ne soient appelés à nettoyer les points propres de la commune. Tout ça à cause de « des incivilités récurrentes ».

Dois-je rappeler que les dépôts doivent se faire « DANS » les containers et non « A CÔTÉ ». Les cartons s'ils sont trop grands, doivent être pliés ou déchirés pour rentrer « dans » le container. Sinon, il faut les porter à la déchèterie où une benne dédiée est à disposition. (Je rappelle que la carte de déchèterie donne accès à toutes les déchèteries de la communauté de communes Rhône-Cruissol).

Il en est de même avec les verres et les plastiques que l'on retrouve trop souvent « à côté » et non « dans » les containers. Le geste de tri ne vous prendra que quelques minutes et évitera beaucoup d'énervement et des surcoûts à la collectivité.

Il arrive que les containers soient pleins, merci, alors de le signaler en mairie.

Nous avons identifié des emballages portant votre nom, assurément, vous avez participé à cet empiètement « illicite » en dehors des containers.

Ces « incivilités » doivent cesser, vous trouverez quelques clichés qui parlent d'eux-mêmes.

En comptant sur votre civisme.



Le Maire
Benoît DUPIN

et l'équipe municipale

► Le relevé des déchets nous a permis d'identifier de nombreux citoyens pas très « consciencieux » du tri des déchets. Une lettre leur a été envoyée en avertissement.

4 déchèteries à disposition:

► Votre carte d'accès à la déchèterie vous permet de vous rendre dans les 4 déchèteries suivantes:

- Guilhaud Granges
- Touloud
- Alboussière
- Charmes sur Rhône

► La Déchèterie d'Alboussière est ouverte le lundi et le samedi de 9h à 12h, le mercredi de 13h30 à 17h30 et le samedi de 13h30 à 16h30.

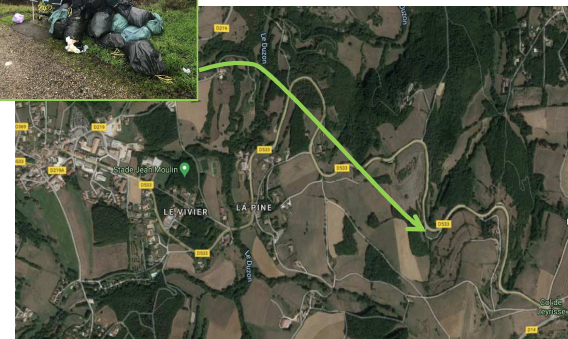
► La création des cartes d'accès aux déchèteries est à réaliser dans les locaux de la CCRC de 9h à 12h et de 13h30 à 17h.

► Munissez-vous d'une photocopie de justificatif de domicile (facture électricité, eau, ...) et du formulaire de demande disponible en Mairie.

CARACTÉRISATION DE NOS ORDURES MÉNAGÈRES :



Mercredi 23 Décembre 2020



► En compagnie des élus de Champis et en présence de Bénédicte Rossi, Vice-présidente en charge des déchets, la CCRC a procédé à une caractérisation d'un des bacs de regroupement présent sur la Route Départementale n°533 (vers le quartier « Le Bâtiment »).

► Cette opération a pour objectif de déterminer la composition de nos ordures ménagères afin de donner une indication sur la qualité du tri.

- 1/ Tous les sacs sont ouverts puis vidés sur une bâche
- 2/ Les déchets sont ensuite triés par catégories
- 3/ Chaque catégorie est pesée



Composition du bac...

Avant



Remplissage du bac étudié

Après



En retirant tous les déchets « non conformes », 1 bac et demi ont été remplis.

