



Synthèse rapport d'activité 2017



*Service Public d'eau potable du
syndicat mixte du canton de Saint-
peray Charmes Saint Georges*



L'essentiel

- Délégitaire; VEOLIA EAU – Compagnie Générale des Eaux
- 2 Contrats en affermage

Début de contrat 01/07/2015

Alboussière, Champis,
Chateaubourg, Cornas,
Plats, Saint Peray, Saint
Romain de Lerps, Saint
Sylvestre, Soyons,
Toulaud

Début de contrat 20/07/2002

Charmes-sur-Rhône,
Saint Georges les bains

Chiffres clés du service Ex SIVM saint Peray

Abonnés



Habitants desservis

18 148



Abonnés

8 769

Ouvrages



Longueur totale du réseau

483 km



Installations de production

3



Nombre de réservoirs

17

Consommation



Volume vendu selon décret

1 191 049m³

Chiffres clés du service Charmes / Saint georges les Bains

Abonnés



Habitants desservis

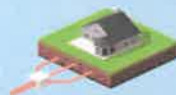
5 020



Abonnés

2 383

Ouvrages



Longueur totale du réseau

82 km



Installations de production

3



Nombre de réservoirs

7

Consommation



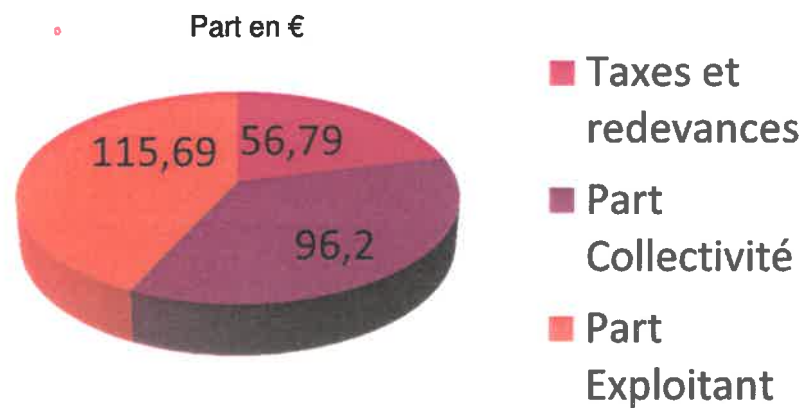
Volume distribué

260 490m³

Périmètre SIVM Canton de St Peray

Chiffres Clés du Service

- Prix de l'eau (pour une consommation annuelle de 120m3)
- 2,24 € / m3



Qualité de l'Eau

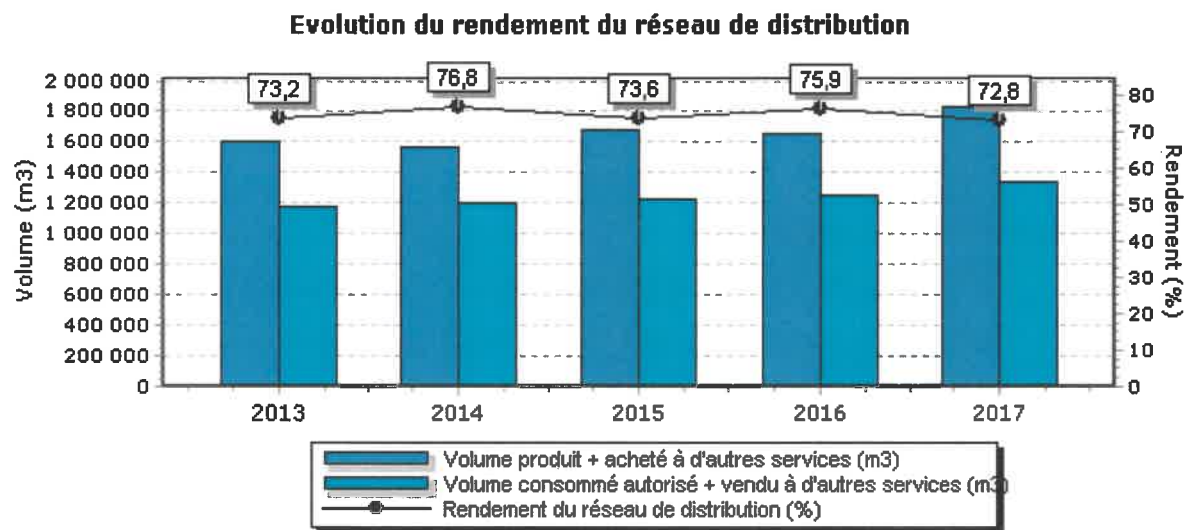
100 % Taux de conformité Bactériologique et Physico chimique

174 prélèvements pour analyse microbiologique

137 prélèvements pour analyse physicochimique

Paramètre	Mini	Maxi	Nb d'analyses	Unité	Valeur du seuil
Calcium	46,80	88,50	73	mg/l	Sans objet
Chlorures	9,90	26,50	71	mg/l	250
Fluorures	120	140	4	µg/l	1500
Magnésium	4,11	7,02	73	mg/l	Sans objet
Nitrates	2,30	18,50	73	mg/l	50
Pesticides totaux	0	0,01	5	µg/l	0,5
Potassium	1,10	4,20	71	mg/l	Sans objet
Sodium	3,60	14,20	71	mg/l	200
Sulfates	4,70	58	71	mg/l	250
Titre Hydrotimétrique	14,30	24,91	73	°F	Sans objet

Performance environnementale



Année	Rdt (%)	Objectif Rdt Grenelle2(%)	ILP (m³/j/km)	ILVNC (m³/j/km)	ILC (m³/j/km)
2017	72,8	66,79	3,35	3,68	8,97

Une Ressource à protéger

Réalisation d'un forage d'essai sur la commune de Soyons : Les Iles, afin de remplacer le Forage commun avec l'irrigation.



Périmètre Saint Georges les bains – Charmes sur Rhône

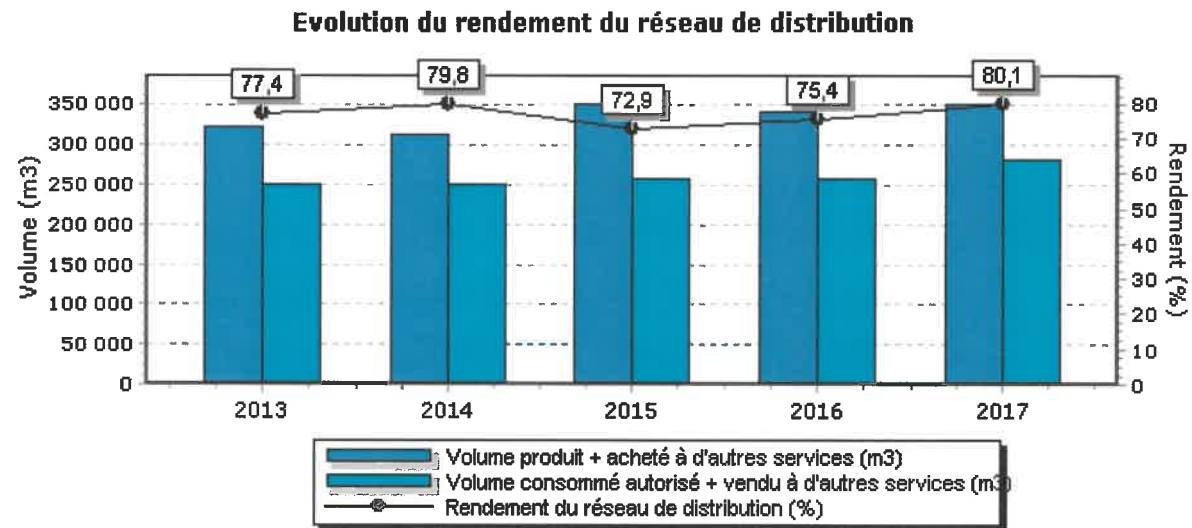
Qualité de l'Eau

100 % Taux de conformité Bactériologique et Physico chimique

98 prélèvements pour analyse microbiologique
37 prélèvements pour analyse physicochimique

Paramètre	Mini	Maxi	Nb d'analyses	Unité	Valeur du seuil
Calcium	58,70	101,60	30	mg/l	Sans objet
Chlorures	10,10	23,20	30	mg/l	250
Fluorures	140	220	3	µg/l	1500
Magnésium	3,32	7,06	30	mg/l	Sans objet
Nitrates	3,40	35,60	30	mg/l	50
Pesticides totaux	0	0,02	3	µg/l	0,5
Potassium	0,60	1,90	30	mg/l	Sans objet
Sodium	6,80	12,50	30	mg/l	200
Sulfates	9,30	48,60	30	mg/l	250
Titre Hydrotimétrique	16	28,37	30	°F	Sans objet

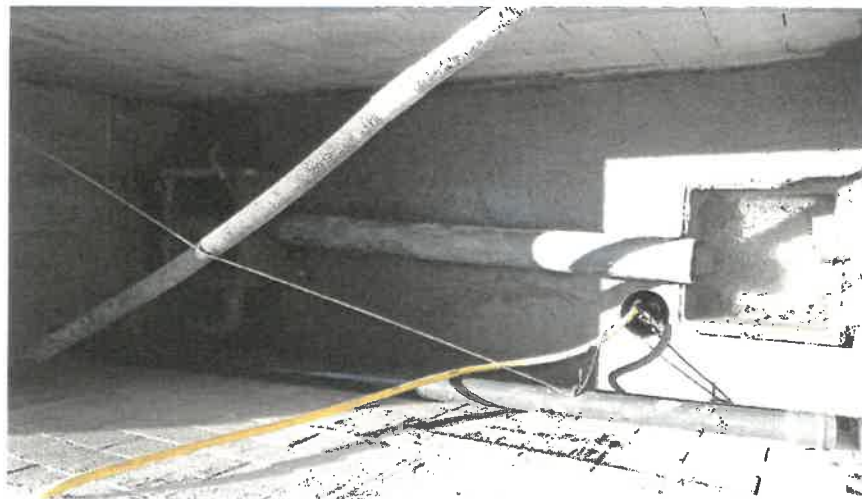
Performance environnementale



Année	Rdt (%)	Objectif Rdt Grenelle2(%)	ILP (m³/j/km)	ILVNC (m³/j/km)	ILC (m³/j/km)
2017	80,1	67,23	2,77	3,03	11,13

Une Ressource à protéger

Suite aux préconisations de l'ARS : mise en place de travaux sur le captage des sources .



Futur Périmètre en 2018 avec l'intégration du SIVOM de vernoux et Guilherand granges

Chiffres clés du service Guilhaerand granges

Abonnés



Habitants desservis
11 097



Abonnés
6 086

Ouvrages



Longueur totale du réseau
83 km



Installations de production
1



Nombre de réservoirs
2

Consommation



Volume vendu selon décret
580 176 m3



Rendement

84,4 %

Chiffres clés du service SIVOM de Vernoux

Abonnés



Habitants desservis

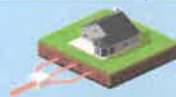
4 654



Abonnés

2 525

Ouvrages



Longueur totale du réseau

316 km



Installations de production

4



Nombre de réservoirs

16

Consommation



Volume vendu selon décret

295 892 m³



Rendement

69,7 %

Syndicat Crussol Pays de Vernoux en 2018

Abonnés



Habitants desservis
38 919



Abonnés
19 763

Ouvrages



Longueur totale du réseau
964 km



Installations de production
11



Nombre de réservoirs
42

Consommation



Volume estimé (2017) vendu
selon décret

2 327 607m³



Merci de votre attention.